

新學校!!!
新開始!!!

GLANT
ENGLISH
ACADEMY





- **GLANT ESL ACADEMY** 是菲律賓政府和教育部認可的正規教育企業，以多年的經驗為基礎，提供穩定、高強度的教育環境。
- 開業 年份：2013
- 學生容納：100人



SSP NO. MCL-2009-190
TESDA NO.090702191~5
Company Reg NO. CS201227412

新

學

校

GLANT ENGLISH ACADEMY

S

T

A

R

T

Enjoy studying in Cebu

❖ GLANT 語言 學校?

GLANT ENGLISH ACADEMY

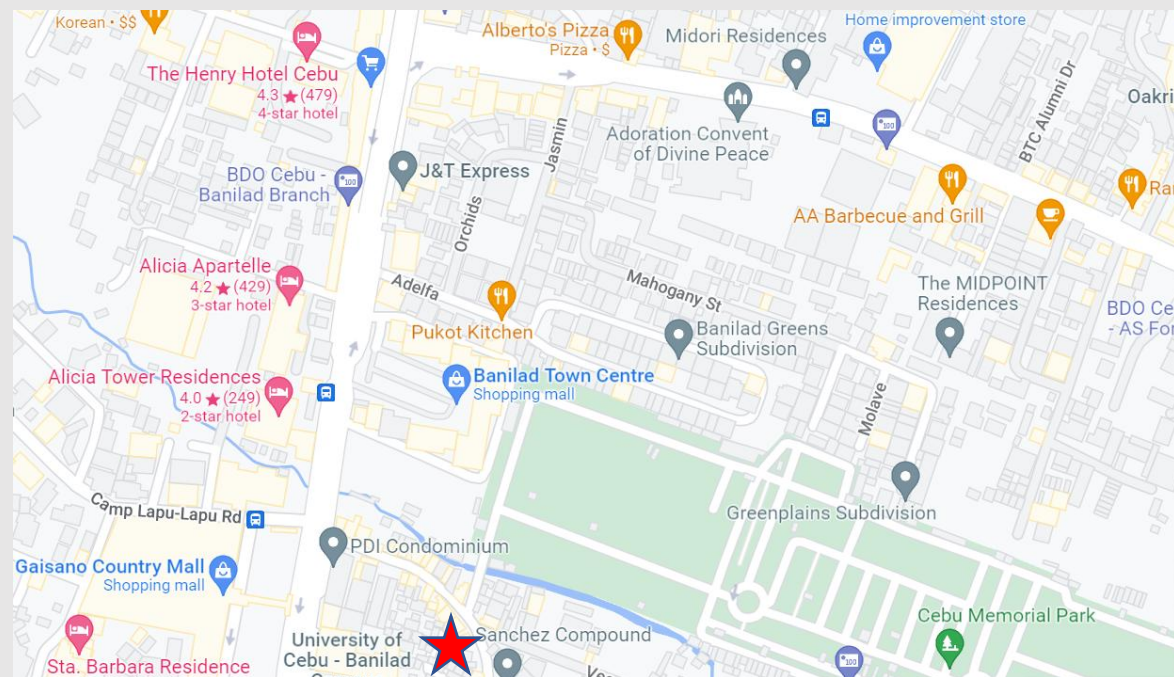
- 美國教師與學生同住可選美國1:1 課
- 經驗豐富的菲律賓教師
- 可使用的宿舍或 走讀
- 家庭學生再入學率50% 以上
- 最廉價的學費和最佳位置
- 多種國籍比率



❖ 新學校 位置

GLANT ENGLISH ACADEMY

- 2022年6月,從8年的 AS Fortuna St 學校擴建搬遷至Old Banilad Road.
- 正式營業 : 2022年 6月
- **GLANT ESL ACADEMY** 位於宿務市中心，學生們可以方便、安全地學習.
- 附近有很多酒店和住宅、購物中心、餐廳、超市、咖啡廳、按摩院等多種便利設施.



★ 新學校位置 : GLANT English Academy,
St. Michael Street, Old Banilad Road, Kasambagan,
Cebu city, Cebu, Philippines 6014

❖ 新學校 設施

GLANT ENGLISH ACADEMY

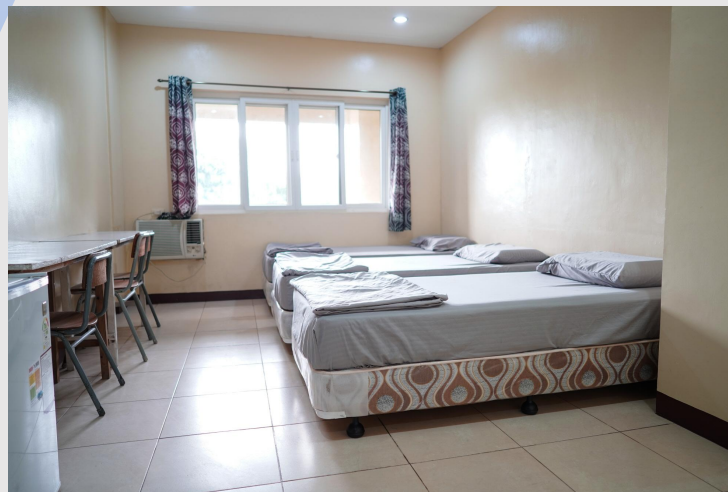
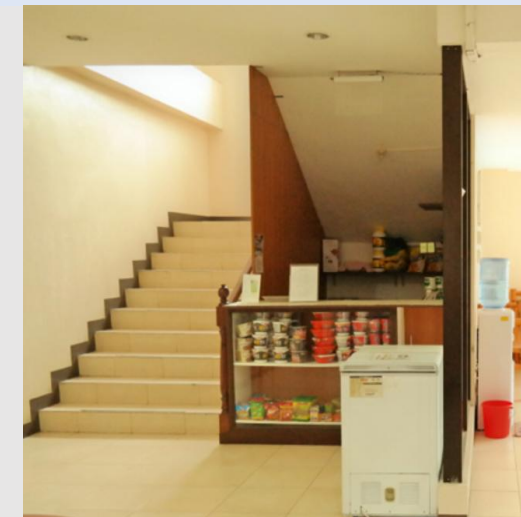
- 教室 : 1:1 55 個
 - 團體教室 5 個
 - 大團體教室 2 個
- 宿舍 : 單人房 8 個
 - 雙人房與 三人房 36 個
- 餐室 : 70 學生容納
- 讀書室 : 可容納40人以上，設置個人隔斷
- 學生休息室、屋頂休息室
- 其他 : 小賣部、洗衣室等



❖ 新學校 設施

GLANT ENGLISH ACADEMY

- 教室 : 1:1 55 個
 - 團體教室 5 個
 - 大團體教室 2 個
- 宿舍 : 單人房 8 個
 - 雙人房與 三人房 36 個
- 餐室 : 70 學生容納
- 讀書室 : 可容納40人以上 , 設置個人隔斷
- 學生休息室、屋頂休息室
- 其他 : 小賣部、洗衣室等



❖ 課程 與 價格

• 宿舍與餐費

- 單人房 – 850 USD (4周)
1周 ~3周 (240 USD/周)
- 雙人房 – 700 USD (4周)
1周 ~3周 (200 USD/周)
- 三人房 – 600 USD (4周)
1周 ~3周 (170 USD/周)

※ 註冊費100美元和接機費20美元
在登記時提前繳納

GLANT ENGLISH ACADEMY

- **Regular Course – 710 USD** (4周)
1:1 4h + 小團體課 1h + 與美國人團體課 1h = 6h
 - **Intensive Course – 850 USD** (4周)
1:1 5h + 小團體課 1h + 與美國人團體課 1h = 7h
 - **Premium Course – 1,050 USD** (4周)
1:1 4h + 與美國人單獨課 1:1 1h +
小團體課 1h + 與美國人團體課 1h = 7h
 - **Mini Course – 530 USD** (4周)
1:1 4h = 4h
 - **IELTS Course – 770 USD** (4周)
1:1 4h + 小團體課 1h + 與美國人團體課 1h = 6h
- 小團體 (4~6 學生)
 - 與美國人團體(8~10 學生)

❖ 課程 與 價格

GLANT ENGLISH ACADEMY

- 綜合學校價格 -

宿舍費 + 餐費 + 學費

單位：美元

	4 周			8 周		
	單人間	雙人間	三人間	單人間	雙人間	三人間
Regular	1,560	1,410	1,310	3,120	2,820	2,620
Intensive	1,700	1,550	1,450	3,400	3,100	2,900
Junior	1,760	1,610	1,510	3,520	3,220	3,020
Premium	1,900	1,750	1,650	3,800	3,500	3,300
Mini	1,380	1,230	1,130	2,760	2,460	2,260

❖ 退款與附加費用

- 學費和入學金要在研修開始
前4周 繳納完
- 退款規定
- 入學1周前取消：除入學金外100%退款
- 從入學1周到入學前取消：返還匯款額的 80%
- 學期間 25%以內取消：除授課周以外的學費中退還50%
- 學期間 25%以後取消：無退款金額

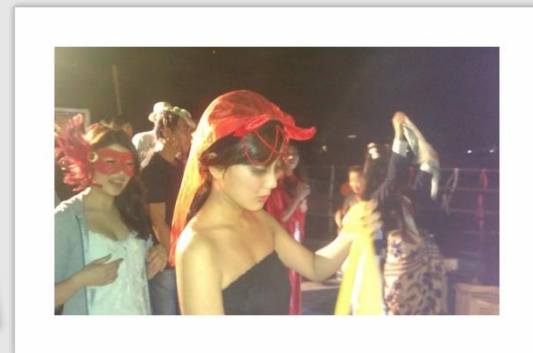
- 學費外當地繳費附加費
- SSP + SSP-E card : 10,800 peso (特殊學習許可證)
- 延長簽證期限 : 3,500 peso (滯留30天以上時)
- 管理費 : 1,000 peso
(4周基準，公用電氣，水費，其他管理費.)
- 保證金 : 2,000 peso (以4周為基準，扣除電費後退款)
- 電費 : 20 peso 每個 KW
(從保證金中扣除，超過時追加繳納，設置個別計價器)
- ID 卡 : 200 peso
- 教材 : 每個 200~500 peso
- 洗衣服 : 29 peso 每個 Kg

❖ 學校活動

GLANT ENGLISH ACADEMY

與GLANT一起 ~

在宿務裏愉快的回憶 ~



GLANT ESL 學校 聯繫處

- 主頁：www.cebuglant.com
- Facebook：www.facebook.com/glantcebu
- Skype ID：[glant.cebu / cebu.glant](#)
- KakaoTalk ID：[glantcebu](#)
- LINE ID：[glantcebu](#)
- 微信 ID：[glantcebu](#)
- 電話：[+63 945 975 1906](#) (業主直通電話)