



## Premium Campus

---

est. 2002

[www.baguio-jic.com](http://www.baguio-jic.com)



# Premium Campus

成立於 2002 年的 JIC global premium campus。  
根據您的需求選擇三條路徑，量身打造專屬的英語學習旅程：



**口說大師 SPEAKING**  
從初學者到高手！  
通過 JIC 的英語  
學習設計，征服  
口說技巧。



**探究職業 CAREER**  
一個全球職業深入  
計劃，拓展您活動的全球  
視野。



**放眼全球 GLOBAL**  
一個無論年齡或水平如  
何，每個人都能用英語連結  
起來的校園。

# Table of Content

1

## 簡介

CAMPUS SUMMARY

2

## 校園總覽

路徑一：口說大師

ESL STARTER

SPEAKING MASTER

路徑二：探究職業

TOEIC

WORKING HOLIDAY

BUSINESS MASTER

路徑三：放眼全球

THEME ENGLISH PROGRAM (TEP)

ACTIVE SENIOR

GLOBAL SOCIAL CLUB (OPTIONAL)

3

## 設施

4

## 關於碧瑤

碧瑤活動

退款規定

Program introduction

## Program Summary

| 課程                   |                       | 細節            | 課程設計                    |                         |
|----------------------|-----------------------|---------------|-------------------------|-------------------------|
| 口說<br>大師<br>SPEAKING | ESL Starter           | ESL Starter 7 | 針對低初級者的課程設計             | 4 MC + 1 GC + 2 OC (選修) |
|                      | Speaking Master       | SM 8          | 提升口說信心與技能               | 6 MC + 2 OC (選修)        |
| 探究<br>職業<br>CAREER   | TOEIC                 | TOEIC 8       | 針對希望提升 TOEIC 成績的學生      | 3 MC + 3 GC + 2 OC (選修) |
|                      | Working Holiday       | WH 8          | 針對計劃出國的學生               | 3 MC + 3 GC + 2 OC (選修) |
|                      | Business Master       | BM 8          | 實用商業英語密集課程              | 6 MC + 2 OC (選修)        |
| 放眼<br>全球<br>GLOBE    | Theme English Program | TEP 8         | 初學者至中級學習者的 Premium 招牌課程 | 3 MC + 3 GC + 2 OC (選修) |
|                      |                       | TEP 9         |                         | 4 MC + 3 GC + 2 OC (選修) |
|                      |                       | TEP 10        |                         | 5 MC + 3 GC + 2 OC (選修) |
|                      | Active Senior         | AS 5          | 英語訓練 + 旅行 + 放鬆 + 長者休閒活動 | 3 MC + 2 OC (選修)        |
|                      |                       | AS 6          |                         | 4 MC + 2 OC (選修)        |

MC 一對一課程 | GC 團體課程 | OC 選修課程

### 增加課程

|           |                         |                                   |                                  |
|-----------|-------------------------|-----------------------------------|----------------------------------|
| 增加一對一課程   | 1:1 Classes / 4 weeks   | GENERAL ESL:<br>TEP ESL:          | <b>₹ 6,500</b><br><b>₹ 7,500</b> |
| 增加團體課程    | Group Classes / 4 weeks | GENERAL ESL:                      | <b>₹ 3,500</b>                   |
| 咖啡師訓練體驗課程 | 12 sessions / 4 weeks   | WH Students:<br>Regular Students: | <b>₹ 3,500</b><br><b>₹ 4,500</b> |
| 校內高爾夫課程   | 到辦公室詢問更多資訊              |                                   |                                  |
| 校外高爾夫課程   | 到辦公室詢問更多資訊              |                                   |                                  |

## Schedule

## Daily Schedule

| 07:00-07:50 | Breakfast       | Breakfast |
|-------------|-----------------|-----------|
| 07:50-08:35 | 1st class       | 一對一或是團體課  |
| 08:40-9:25  | 2nd class       |           |
| 09:30-10:15 | 3rd class       |           |
| 10:20-11:05 | 4th class       |           |
| 11:10-11:55 | 5th class       |           |
| 11:30-12:50 | Lunch           | Lunch     |
| 12:50-13:35 | 6th class       | 一對一或是團體課  |
| 13:40-14:25 | 7th class       |           |
| 14:30-15:15 | 8th class       |           |
| 15:20-16:05 | 9th class       |           |
| 16:10-16:55 | 10th class      |           |
| 17:00-17:45 | 11th class      |           |
| 17:30-19:00 | Dinner          | Dinner    |
| 19:00-19:50 | 選修課/晚自習/休息      | 自由參加      |
| 20:00-20:50 | 選修課/晚自習/休息      | 自由參加      |
| 20:30-21:00 | Vocabulary Test | 自由參加      |
| 21:00-22:00 | 晚自習/休息          | 自由參加      |

- 包含45分鐘課程和5分鐘休息
- 參加ESL Starter(入門)、TEP(主題)、WH(打工度假)、口說大師、商務大師的學生可以從多樣的選修課程中進行選擇(文化英語、素描課、電影欣賞、Zumba等)
- 除了正規課程外,學生可再另外付費增加額外課程
- 課表和團體課程可能會依據學校的情況進行更改

## CEFR Equivalence Table

| Level   | CEFR              | IELTS   | TOEIC   | TOEFL IBT | Recommended Course |     |            |        |
|---|-------------------|---------|---------|-----------|--------------------|-----|------------|--------|
|   |                   |         |         |           | ESL 7              | TEP | TOEIC / WH | MASTER |
| PROFICIENT<br>Advance User<br>(Advance to Native Speaker level) | C2                | 7.5-9.0 | 785-990 | 96-120    |                    |     |            | ●      |
|   | C1                | 6.5-7.0 | 605-780 | 79-95     |                    |     |            | ●      |
| INDEPENDENT<br>Intermediate User<br>(Intermediate level)        | B2                | 5.5-6.0 |         | 65-78     |                    | ●   | ●          | ●      |
|   | B2 (5.0)<br>IELTS | 4.5-5.0 |         | 53-64     |                    | ●   | ●          | ●      |
|   | B1 (4.5)<br>IELTS | 4.0     | 405-600 | 41-52     |                    | ●   | ●          | ●      |
|   | B1 (3.5)<br>IELTS | 3.0-3.5 |         | 30-40     |                    | ●   | ●          | ●      |
| BASIC<br>Basic User<br>(Initial to beginner level)              | A2                | 2.0-2.5 |         | 19-29     | ●                  | ●   | ●          | ●      |
|   | A1                | 1.0-1.5 |         | 9-18      | ●                  | ●   |            |        |
|   | Pre-A1            | 0.0-1.0 | 0-250   | 0-8       | ●                  | ●   |            |        |





# 路徑一： 口說大師

ESL STARTER  
SPEAKING MASTER





## Educational Programs

## ESL Starter 7

級別建議: Pre-A1 至 A2

開啟英語能力的大門。

ESL Starter是一個專為初學者精心設計的課程。進入基礎學習階段，我們專注於培養必備的語言技能。您將沉浸在充滿活力的指導課程中，讓語言學習的早期階段既愉快又高效。通過量身訂製的一對一口語練習，提升您的溝通能力，旨在增強實際對話技巧。保證為ESL初學者提供量身打造且引人入勝的英語學習開端，讓您踏上自信且有效的溝通之路。

**指導性課程**

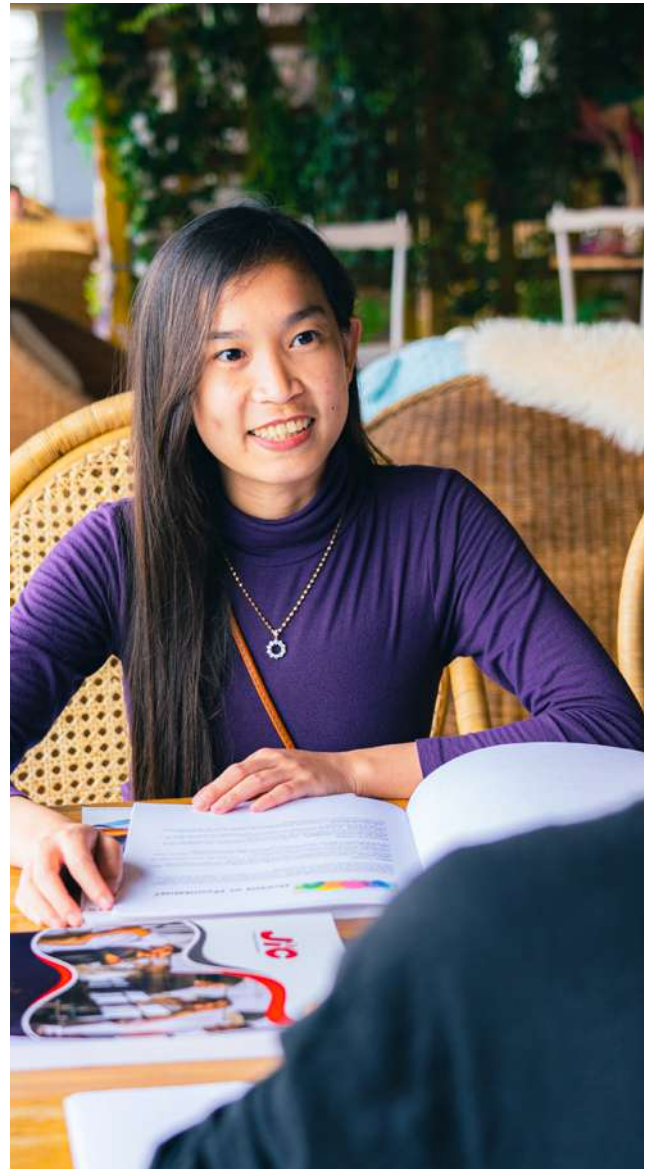
開始您的語言學習之旅，利用我們精心設計的課程，專業地融合了基礎語言技能與針對口說提升。我們的教學方法確保您獲得結構化和支持性的英語入門學習，為您提供一個持續進步的學習路徑圖。

**基礎語言技能**

透過全面的語言建立經驗，掌握在各種情境中有效溝通所需的基本技能。我們的沉浸式方法專注於現實中的語言應用，為持久的語言能力奠定堅實的基礎。

**口說提升**

通過有目的的活動、互動和針對性練習，來提升您的英語口說能力。參與充滿活力的口語練習，旨在增強流利度、表達力和整體溝通技能。我們的課程促進持續的進步之旅，提供一個支持性的環境，幫助您自信地使用語言。



| 一般ESL1:1課程 | 一般ESL團體程 | 選修課程 | 總共堂數 |
|------------|----------|------|------|
| 4          | 1        | 2    | 7    |

\*選修課程為非必修課程



## Educational Programs

## ESL Starter 7

## ● 一般ESL 1:1課程

|       |  |
|-------|--|
| 初級閱讀  | 探索多樣文章,提升單字量、理解能力和批判性思維技能,為熟練閱讀奠定堅實的基礎。                        |
| 初級寫作  | 通過一對一的課程開發您的書面寫作能力,重點於提升基本寫作技能、文法和構文技巧,以實現有效溝通。                |
| 初級口說1 | 為初學者設計,該課程重點在於建立流利度和發音的堅實基礎。學生將參與基本的對話練習,以提升信心和基本口語表達技巧。       |
| 初級口說2 | 在基礎課程的基礎上,課程專注於進一步提升口說流利度、發音和有效的溝通技能。學生將參加各種口說活動,以增強自信和口語表達能力。 |

## ● Starter ESL 團體課程

|       |   |
|-------|---|
| 發音及聽力 | 在互助的環境中,專注於發音細微差異和積極聆聽技能。小組討論和互動活動能夠提升您的清晰溝通能力和有效理解口語英語的能力。 |
|-------|---|

\*課程主題可能會依情況變動

## 適合對象:

- 完全不會說英語的學生
- 擁有基本英語水平、希望在短時間內見到明顯進展的學生
- 希望通過聚焦薄弱領域來提升整體英語能力的學生

## Educational Programs

## Speaking Master 8

級別建議：A2 至 C2

歡迎參加我們的Speaking Master課程！本課程包括六堂專屬的一對一課程，專注於提升您的口說技能。這些精心設計的課程旨在迅速提高您的英語口說能力，讓您能夠在各種情境中自信地表達自己。參與沉浸式對話，改善發音，並發展有效的溝通策略。加入我們的課程，全面開啟您的潛力。

**口說密集提升**

深入提升您的口語英語，通過結構化的練習和活動。我們的課程提供專門的空間，以實現語言能力的深刻提升，確保在各種正式和非正式情境中的有效溝通得到關注。

**個別指導**

通過我們的Speaking Master課程，您將享受密集的學習體驗，該課程包含六堂一對一課程。最大化的個別關注確保您獲得量身訂製的反饋、指導以及充分的練習機會，讓您在經驗豐富的導師指導下不斷提升和精煉口說技巧！

**定期口說評估**

參與定期評估以監控進展並持續提升口說技能。這些評估提供有價值的見解，幫助您了解優勢和需要改進的地方，促進持續的精進和成長，將您塑造為自信且有效的英語說話者。



| 課程                | 口說1:1課程 | 一般ESL團體課程 | 選修課程 | 總共堂數 |
|-------------------|---------|-----------|------|------|
| Speaking Master 8 | 6       | 0         | 2    | 8    |

\*選修課程為非必修課程

## Educational Programs

## Speaking Master 8

## ● Speaking Master 1:1課程

|         |   |
|---------|---|
| 演講構建與呈現 | 從建立對話開始，逐步發展有效的演講寫作和呈現技巧，包括演講結構、說服性論點的構建以及掌握公共演講技巧。                           |
| 自信討論    | 讓學生參與建設性的討論和辯論，強調批判性思維、邏輯推理和有效溝通，同時在多樣化的情境中生成和完善想法。                           |
| 朗讀口說練習  | 設計用於通過朗讀練習提高閱讀流暢度和表達能力，專注於發音、語調以及整體口語溝通技能。                                    |
| TED演講   | 學生將探索和討論TED演講，學習新詞彙，練習聽力理解，並發展創作自己內容和情境的能力。他們將學習有效的溝通技巧、批判性思維技能以及如何引人入勝地表達想法。 |
| 流利的母語表達 | 通過互動練習和詞彙建構技術擴展詞彙量，探索常見的片語，重點在於其含義、語境和在溝通中的實際應用。                              |
| 進階口說    | 此科目通過結構化的練習和活動提升高級口語技能。學生將在學習高級語法概念的同時，提高流利度、清晰度和自信心。                         |

\*課程主題可能會依情況變動

## ● 支持系統

|      |  |
|------|--|
| 演講健診 | 學生每兩週在一對一課程中決定演講主題，準備並發表演講。在導師的指導下，學生準備並進行演講，隨後教師提供寶貴的反饋和修改建議，以進一步提升學生的技能。 |
| 口說演講 | 每兩週進行實際的演講練習。通過小組中的演講，學生逐步在更大的觀眾面前練習展示，逐步提高。                               |
| 諮詢   | 每兩週，您可以通過與學術中心主任的諮詢獲得個性化支持。討論您的當前水平、學習進展，分享困難並獲取指導。                        |

## 適合對象：

- 有決心掌握英語口說的學生
- 希望在最短時間內，最大化加強口說技能的學生
- 期待像母語者一樣思考和說話的學生



Educational Programs

Speaking Master Roadmap

# Speaking Master Roadmap



Educational Programs

# Speaking Master Roadmap



初學者常常對用英語口說感到猶豫。

為了幫助這些學習者，JIC 設計了Speaking Master課程，以確保初學者建立與母語者相同的英語思維結構，從自信地口說開始。

體驗 JIC 獨特的口說大師計畫路徑，這一計劃已經在超過 500 名學生的實踐中得到驗證！

| PLAN                       | 4 weeks     | 8 weeks         | 12 weeks        | 16 weeks |
|----------------------------|-------------|-----------------|-----------------|----------|
| 8 weeks<br>*Intensive Plan | ESL Starter | Speaking Master |                 |          |
| 12 weeks<br>*Advanced Plan | ESL Starter |                 | Speaking Master |          |
| 16 weeks<br>*Master Plan   | ESL Starter |                 | Speaking Master |          |

此計劃可能會根據個別學生的努力程度和其他因素進行調整。建議在進行準確的水平測試後，與 JIC 一起設計計劃。如果您不確定選擇哪個計劃，建議先報名為「ESL Starter」，然後再與 JIC 設計您的計劃。





# 路徑二： 探究職業

TOEIC  
WORKING HOLIDAY  
BUSINESS MASTER



## Educational Programs

## TOEIC 8

級別建議:A2 至 B2



我們的 TOEIC 課程宗旨在為希望在 TOEIC 考試中取得優異成績的學生提供全面的準備。課程結合了針對 TOEIC 的專門訓練與基礎 ESL 教育,確保學生既能掌握考試所需的特定技能,又能提升對實際應用至關重要的整體英語能力。通過個性化的一對一課程和充滿活力的 ESL 小組課程,學生獲得了均衡且有效的學習體驗,以實現他們期望的 TOEIC 成績。

**TOEIC 課程安排**

學生將接受專注的指導,包括 2 堂一對一的 TOEIC 閱讀理解課程和 1 堂一對一的 TOEIC 聽力理解課程。這種有針對性的方式幫助學生培養在 TOEIC 考試中表現出色所需的特定技能。

**ESL 基礎**

為了建立堅實的英語基礎,學生將參加 3 堂通用 ESL 小組課程。這些課程提升整體語言能力,對於掌握 TOEIC 考試中評估的技能至關重要。

**TOEIC - ESL 融合課程**

我們獨特的 TOEIC - ESL 融合課程將 TOEIC 專門訓練與基本 ESL 技能結合。這種綜合方法通過加強基礎英語能力的同時,專注於 TOEIC 考試的特定需求,加速學生的進步。這種方法不僅能提高學生的考試成績,還能增強整體英語能力。

| 課程      | TOEIC1:1課程 | 一般ESL團體課程 | 選修課程 | 總共堂數 |
|---------|------------|-----------|------|------|
| TOEIC 8 | 3          | 3         | 2    | 8    |

\*選修課程為非必修課程

## Educational Programs

## TOEIC 8

## ● TOEIC 1:1課程

|            |   |
|------------|---|
| TOEIC 閱讀 1 | 本課程專注於 TOEIC 的第 5 和第 6 部分，強調語法、單字 和語境理解。學生將建立堅實的句子結構和文本填空基礎。            |
| TOEIC 閱讀 2 | 本課程集中於 TOEIC 的第 7 部分，提升閱讀理解技能。學生將練習略讀、掃描和分析單篇、雙篇及三篇文章，以達到全面理解的效果。       |
| TOEIC 聽力   | 本課程專注於提升 TOEIC 聽力測試中的所有部分的聽力技能。學生將通過照片、問答練習、對話和演講等練習，發展在各種情境下理解口語英語的能力。 |

## ● General ESL Group Classes ————— ● Choose three (3) classes

|    |  |
|----|--|
| 討論 | 參與充滿活力的小組討論，提升對話技能。探索多樣話題，表達觀點，並在小組環境中提升有效溝通能力。                  |
| 發音 | 通過針對性的小組課程來雕琢發音。練習發音、語調和清晰度，確保您的口語英語準確自然。                        |
| 文法 | 在小組環境中深入了解英語文法的細節。學習和練習文法規則，通過互動小組課程提高語言準確性和熟練度。                 |
| 句型 | 本課程強調理解和練習常見的英語句型。學生將練習識別和使用典型的句子結構和短語，提升在日常情境中的有效和自然溝通能力。       |
| 聽力 | 本課程專注於發展基本聽力技能。通過各種引人入勝的聽力材料，學生將學會在不同情境中理解口語英語，提高跟隨對話和做出適當回應的能力。 |

\*課程主題可能會依情況變動

## 適合對象：

- 希望迅速達到目標分數的學生
- 由於較弱領域而分數停滯不前的學生
- 希望同時提升 TOEIC 成績和一般英語能力的學生



## Educational Programs

## Working Holiday 8

級別建議:A2 至 B2

踏上變革之旅不僅需要語言能力,還需要一個全面的計劃來在各個層面上豐富您的體驗。我們的Working Holiday課程計劃精心設計,專為考慮在海外進行工作假期的個人打造。這個創新的計劃超越了傳統的ESL課程,無縫融合了語言卓越與實用生活技能,確保您不僅精通語言,還能夠應對生活和工作中遇到的挑戰和冒險,輕鬆適應新的文化環境。

**量身定制課程**

通過客製化課程,讓您的語言學習與工作和海外承諾完美融合。我們的靈活方法確保提供獨特的量身策略,讓您在平衡工作和學習的同時,最大化您的學習潛力。

**工作面試準備**

獲得面試、求職信及其他初步文件所需的核心技能,提升您的專業溝通能力,增強應對各種工作場景的準備。我們的課程不僅僅是語言學習,還提供了在專業環境中有效溝通的寶貴見解,幫助您獲得競爭優勢。

**實務經驗**

沉浸於外國的實際工作經驗和熟悉環境中,促進在現實專業場景中的語言能力提升。通過實際經歷和專業曝光,了解語言技能的實際應用,為您在專業環境和海外經驗中的順利融入做好準備。



| 課程              | 打工度假1:1課程 | 一般ESL1:1課程 | 1:1課程堂數 | 一般ESL團體課程 | 選修課程 | 總共堂數 |
|-----------------|-----------|------------|---------|-----------|------|------|
| Working Holiday | 2         | 1          | 3       | 3         | 2    | 8    |

\*選修課程為非必修課程

## Educational Programs

## Working Holiday 8

## Working Holiday 1:1課程

|        |  |
|--------|--|
| 打工度假 1 | 本課程專注於關鍵的求職技能，包括撰寫求職信、簡歷、履歷表，以及在面試中表現出色。                     |
| 打工度假 2 | 本課程涵蓋在英語國家生活所需的重要資訊，包括語言細微差異、常用短語、各國特有細節以及實用任務，如開設銀行帳戶和尋找住宿。 |

## ● 一般 ESL 1:1課程

## ● Choose one (1) class

|       |   |
|-------|---|
| 一般ESL | 學生可以從四個通用 ESL 課程中選擇，包括聽力、閱讀、寫作或其他口說課程，以專注於特定的英語技能。根據您的需求和興趣，量身定制學習體驗。 |
|-------|---|

## ● 一般 ESL 團體課程

## ● Choose three (3) classes

|    |  |
|----|--|
| 討論 | 參與充滿活力的小組討論，提升對話技能。探索多樣話題，表達觀點，並在小組環境中提升有效溝通能力。                  |
| 發音 | 通過針對性的小組課程來雕琢發音。練習發音、語調和清晰度，確保您的口語英語準確自然。                        |
| 文法 | 在小組環境中深入了解英語文法的細節。學習和練習文法規則，通過互動小組課程提高語言準確性和熟練度。                 |
| 句型 | 本課程強調理解和練習常見的英語句型。學生將練習識別和使用典型的句子結構和短語，提升在日常情境中的有效和自然溝通能力。       |
| 聽力 | 本課程專注於發展基本聽力技能。通過各種引人入勝的聽力材料，學生將學會在不同情境中理解口語英語，提高跟隨對話和做出適當回應的能力。 |

\*課程主題可能會依情況變動

## 適合對象：

- 希望學習在工作假期中實用的英語的學生
- 希望掌握工作假期就業所需的基本英語技能的學生
- 希望在前往工作假期之前全面學習英語各方面的學生

## Educational Programs

## Business Master 8

級別建議:A2 至 C2

在專業成長的充滿變化的領域中，我們的 Business Master 課程成為那些致力於提升語言能力的學習者的指導明燈。這個專為有時間和熱情深入了解商業英語細微差別的學習者設計的全面課程，整合了大量的課程，以加強您在企業環境中的技能。

**實務商業技能**

提升您的口語能力，特別關注商業演講。參加定期的口語測驗，每兩週更換主題，確保學習體驗充滿挑戰。此外，還可以通過每兩週的諮詢來完善您的口語技巧，為真實的商業情境做好準備。

**綜合口語與寫作**

通過專注的課程來提升您的商業溝通能力，這些課程整合了口語和寫作技能，促進全面的語言能力發展。培養全方位的技能組合，以便在各種專業情境中有效溝通，確保您能夠自如應對不同的商業挑戰。

**共用工作空間**

將學習擴展到課堂之外，利用我們的共用工作空間。這個協作環境配備了工作和學習所需的基本設施，實現專業和學術追求的無縫整合。



| 課程                | 商務/ESL1:1課程 | 一般ESL團體課程 | 選修課程 | 總共堂數 |
|-------------------|-------------|-----------|------|------|
| Business Master 8 | 6           | 0         | 2    | 8    |

\*選修課程為非必修課程

## Educational Programs

## Business Master 8

## ● Business Master 1:1課程

|         |  |
|---------|--|
| 商務聽力    | 提升理解複雜商業討論和談判的能力，通過專注的聽力練習來培養提取關鍵訊息和在專業環境中有效回應的技能。         |
| 商務閱讀    | 改善對商業相關文本（如報告、文章和電子郵件）的理解。提高分析技能，解讀數據，提取關鍵細節，並做出明智的決策。     |
| 商務寫作    | 提升商業寫作技能，包括電子郵件溝通、報告撰寫和準備正式文件。學習在企業環境中清晰、專業、說服力強地表達想法。     |
| 商務口說    | 在商業背景下培養自信的口語和演講能力。練習有效的溝通策略，以便在討論、演示和公開演講中確保清晰、引人入勝和有影響力。 |
| 一般ESL 1 | 根據您的具體學習目標和興趣，從聽力、閱讀、寫作或口語中選擇兩門課程，定制您的英語學習體驗，提升整體語言能力。     |
| 一般ESL 2 |  |

\*課程主題可能會依情況變動

## ● 支持系統

|          |  |
|----------|--|
| Zoom線上健診 | 每兩週參加一次虛擬 Zoom 會議，討論和辯論各種商業主題，提升您的商業溝通技巧。                                |
| 商務簡報演講   | 在商業課程中，學生每兩週準備並進行有關新商業主題的演示訓練。   |
| 諮詢       | 每兩週，您可以通過與學術中心主任的個別諮詢獲得量身定制的支持。您將討論當前水平、學習進展，分享困難或問題的反饋，並獲得指導以制定成功的培訓計劃。 |

## 適合對象：

- 準備在外國公司或海外職位就業的學生
- 將出國的 CEO 或辦公室工作人員
- 希望在短時間內學習商業英語表達的學生





# 路徑三： 放眼全球

THEME ENGLISH PROGRAM (TEP)  
ACTIVE SENIOR  
GLOBAL SOCIAL CLUB (OPTIONAL)



## Educational Programs

## TEP ESL 8-10 (Theme English Program)

級別建議: Pre-A1 至 B2



TEP提供了針對初學者到中級學習者的密集學習體驗，並提供自由選擇主題進行一對一課程。兩門課程專注於TEP ESL，而一般ESL的一對一課程則根據個人需求加強關鍵語言技能。

**量身定制課程**

我們的課程提供針對每位學生需求和目標的客製化課程。無論您是初學者還是中級學習者，我們經驗豐富的教師都會根據您的熟練程度制定適合的學習計劃。

**主題探索課程**

沉浸於多樣的主題課程中，包括美食、藝術、音樂等。探索您的興趣，同時在充滿活力和互動的環境中提升英語技能。

**適合初學者到中級學生**

TEP 針對初學者和中級學習者提供 8 至 10 課程，支持聽力、閱讀、寫作和口語技能，與CEFR (歐洲共同語言參考標準) 標準對齊。



| 課程     | TEP ESL1:1 課程 | 一般ESL1:1 課程 | 1:1課程堂數 | 一般ESL團體課程 | 選修課程 | 總共堂數 |
|--------|---------------|-------------|---------|-----------|------|------|
| TEP 8  | 2             | 1           | 3       | 3         | 2    | 8    |
| TEP 9  | 2             | 2           | 4       | 3         | 2    | 9    |
| TEP 10 | 2             | 3           | 5       | 3         | 2    | 10   |

\*選修課程為非必修課程

## Educational Programs

## TEP ESL 8-10 (Theme English Program)

## ● TEP ESL 1:1課程 ————— ● Choose two (2) classes

## 主題課程

透過迷人的主題探索語言，參與充滿活力的課程，TEP 將語言技能與令人興奮的主題結合起來。擁有 25 種不同的主題，並將增加更多，每一堂課都是生動且愉快的學習冒險。

## ● 一般ESL 1:1課程

## ● TEP 8 ————— ● Choose one (1) class

## ● TEP 9 ————— ● Choose two (2) classes

## ● TEP 10 ————— ● Choose three (3) classes

## 聽力

探索多種音頻材料，提升理解能力，加強在不同情境下理解口語英語的能力。

## 閱讀

閱讀各種文本以提升詞彙量、理解能力和批判性思維技能，為熟練的閱讀奠定堅實基礎。

## 寫作

強調基礎寫作技能、語法和作文技巧，確保通過書面文字進行有效的溝通。

## 口說

關注流利度、發音和自信的口語表達，培養對有效溝通至關重要的技能。

## ● 一般ESL團體課程 ————— ● Choose three (3) classes

## 討論

參與充滿活力的小組討論，提升對話技能。探索多樣話題，表達觀點，並在小組環境中提升有效溝通能力。

## 發音

通過針對性的小組課程來雕琢發音。練習發音、語調和清晰度，確保您的口語英語準確自然。

## 文法

在小組環境中深入了解英語文法的細節。學習和練習文法規則，通過互動小組課程提高語言準確性和熟練度。

## 句型

本課程強調理解和練習常見的英語句型。學生將練習識別和使用典型的句子結構和短語，提升在日常情境中的有效和自然溝通能力。

## 聽力

本課程專注於發展基本聽力技能。通過各種引人入勝的聽力材料，學生將學會在不同情境中理解口語英語，提高跟隨對話和做出適當回應的能力。

\*課程主題可能會依情況變動

## 適合對象：

- 對以特定主題為中心的沉浸式英語學習經驗感興趣的學生
- 希望通過多樣且引人入勝的內容提升英語技能的學生
- 尋求結構化但靈活的方法來提高英語熟練度的學習者



## Educational Programs

## Active Seniors 5-6

級別建議:A1 至C2



歡迎來到高年級英語計劃，在這裡，您可以享受個性化的語言訓練、放鬆、旅行和休閒。每天安排 3 到 4 節一對一課程，您可以以舒適的步伐學習。我們卓越的教師會根據您的目標和興趣提供指導，確保為高年級學習者提供支持性的學習環境。

#### 為高年級學習者量身定制的課程

我們的計劃提供專為高年級學習者設計的量身定制課程，從基礎開始，幫助您獲得日常生活所需的會話技巧和基本詞彙，特別適合那些夢想退休後旅行的學習者。

#### 輕鬆靈活的課程

享受輕鬆的學習體驗，一對一課程按照您偏好的步伐進行，讓您的語言學習之旅既愉快又無壓力。

#### 多樣化活動

菲律賓的夏都——碧瑤，擁有許多景點，如 Burnham 公園、Mines 觀景台、Tam-awan 村和碧瑤大教堂。您可以在涼爽的氣候中享受博物館、公園和充滿活力的當地文化，這裡非常適合戶外冒險和英語練習。碧瑤的安全環境確保了無憂的體驗，讓您在提升語言技能的同時，創造難忘的回憶。

| 課程              | 一般ESL1:1課程 | 一般ESL團體課程 | 選修課程 | 總共堂數 |
|-----------------|------------|-----------|------|------|
| Active Senior 5 | 3          | 0         | 2    | 5    |
| Active Senior 6 | 4          | 0         | 2    | 6    |

\*選修課程為非必修課程

## Educational Programs

## Active Seniors 5-6

- 一般ESL 1:1課程
- Active Senior 5 ————— ● Choose three (3) classes
- Active Senior 6 ————— ● Choose four (4) classes

|    |   |
|----|---|
| 聽力 | 探索多種音頻材料，提升理解能力，加強在不同情境下理解口語英語的能力。      |
| 閱讀 | 閱讀各種文本以提升詞彙量、理解能力和批判性思維技能，為熟練的閱讀奠定堅實基礎。 |
| 寫作 | 強調基礎寫作技能、語法和作文技巧，確保通過書面文字進行有效的溝通。       |
| 口說 | 關注流利度、發音和自信的口語表達，培養對有效溝通至關重要的技能。        |

\*課程主題可能會依情況變動



碧瑤擁有全年涼爽的氣候，是享受如散步等愛好的理想城市。



## 資訊服務

提供餐廳、購物、打球、城市觀光、按摩、旅遊景點、溫泉、衝浪、島嶼跳躍、海灘、度假村等資訊。



享受舒適的宿舍生活，配有提供的餐食、洗衣和清潔服務。



## 支援服務

提供的服務包括車輛預訂、酒店預訂、高爾夫預訂、高爾夫課程預訂、按摩預約以及高爾夫接送預訂。

## 適合對象：

- 希望在充滿活力和互動的環境中提升英語能力的學生
- 希望擴展語言技能，用於旅行或個人充實的學生
- 喜歡學習並希望參與動態和互動式英語課程的學生

## Optional Classes

## Global Social Club

全球社交活動(選修課程)提供了參與非學術活動的獨特機會,如素描、ZUMBA舞和歌曲,所有活動均以英語進行。

這些課程提供了一種有趣且互動的方式,讓您在傳統學術環境之外繼續學習英語。課程安排在下午晚些時候和晚上開始,通常從下午4:10或更晚開始,具體時間根據可用性而定。在輕鬆的非正式環境中享受豐富的活動,同時提升您的英語語言技能。



參加我們充滿活力的小組課程,享受與振奮音樂同步的Zumba舞。通過舞蹈和運動來提升您的英語,在這個引人入勝和充滿活力的課程中,邊健身邊學習。

探索電影類型、討論情節,並用英語表達您的觀點。這堂課將休閒娛樂與語言提升結合在一起。



參加小組課程,探索英語歌曲、分析歌詞並討論音樂風格,這是一種愉快的方式來提升語言技能。



Optional Classes

## Global Social Club



參加小組課程，在其中您可以通過視覺表達自己，同時進行英語對話，豐富您的單次單字和藝術語言。

在輕鬆且文化豐富的环境中，探索習俗、傳統和歷史，同時練習英語。



## CULTURAL ENGLISH

參與小組活動、劇本朗讀和討論，提升您的英語技能，同時享受戲劇藝術。



## THEATER ARTS

*\*Program subjects may change.*



Hands-on Program

## Barista Training Program

三次週末4小時培訓 / 總共12小時

咖啡師體驗訓練將在JIC Premium Campus的The Terminal Espresso House Café舉行。

Number of Trainees: 1 to 4 people

Fee:

- Working Holiday Students – **₱ 3,500**
- Other program students – **₱ 4,500**

培訓內容：

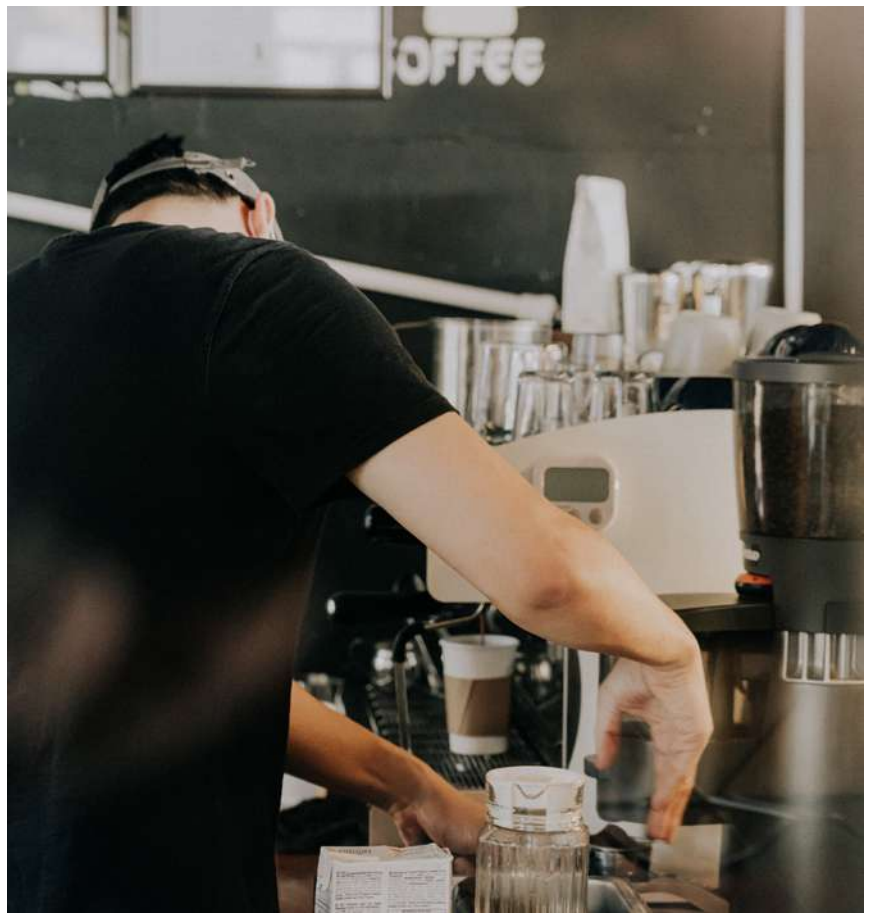
咖啡的基本了解(歷史、栽培、特性、收成、加工等)

咖啡烘焙和各種咖啡萃取(美式咖啡、拿鐵、卡布奇諾、摩卡等)

菜單實踐(咖啡、非咖啡飲品等)

實際點單、解釋菜單、製作菜單等





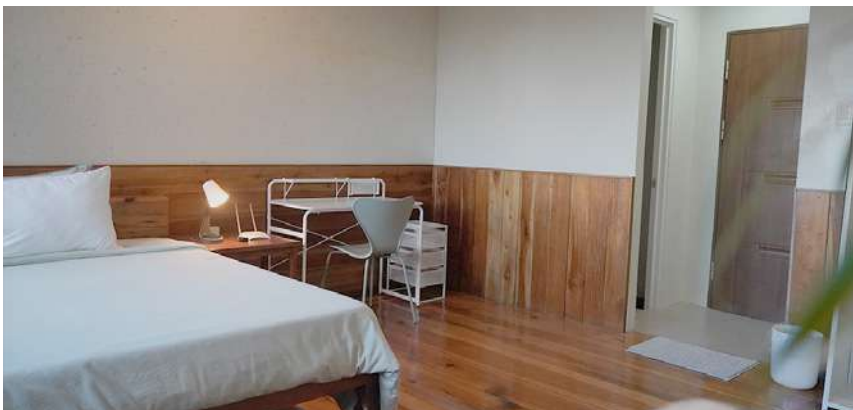




# Dormitory 1



## Dormitory 1 Single Room



單人宿舍包括一張大床、陽台、廁所和浴室、  
冰箱、儲物空間、吹風機、  
餐桌學習區。





Dormitory 1

## Double Room



雙人宿舍配有兩張大床、陽台、廁所和浴室、  
冰箱、儲物空間、吹風機、  
餐桌學習區。



# Dormitory 1 Quad Room



四人宿舍配有兩張雙層床、陽台、廁所和浴室、冰箱、儲物空間、吹風機、餐桌和學習區。







# Dormitory 2



Dormitory 2

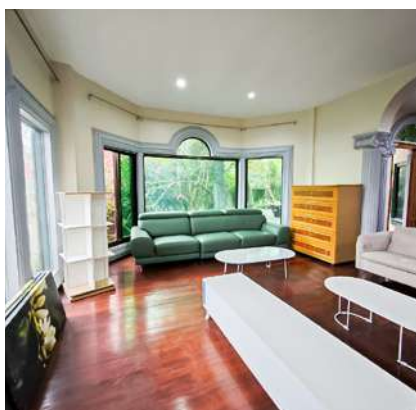
## Dormitory 2



Second Floor



First Floor



2 號 宿 舍  
包 含 4 間 大 型 房 間，每  
間 房 間 設 有 2 至 3 間  
臥 室、一 個 共 用 的 廁 所  
和 浴 室，及 公 共 空 間。

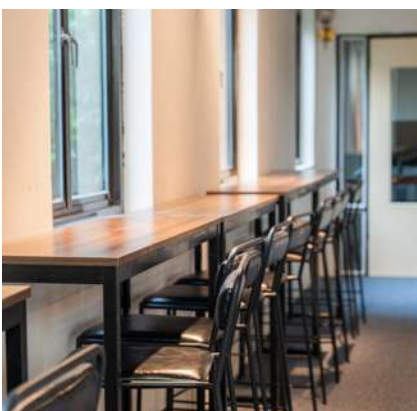
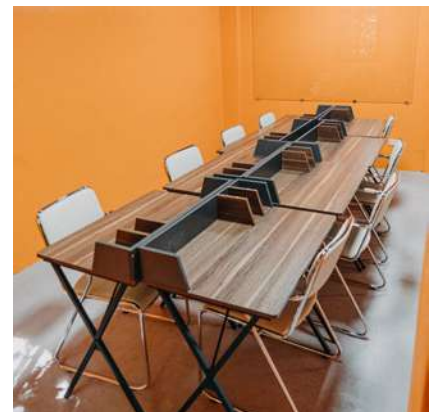
臥 室 配 備 雙 層 床、衣  
櫃、儲 物 空 間、冰 箱、電  
風 扇、除 濕 機 和 學 區。

每 間 臥 室 可 供 一 名 成  
人 或 兩 名 未 成 年 人 使  
用，確 保 舒 適 和 空 間。



Facilities

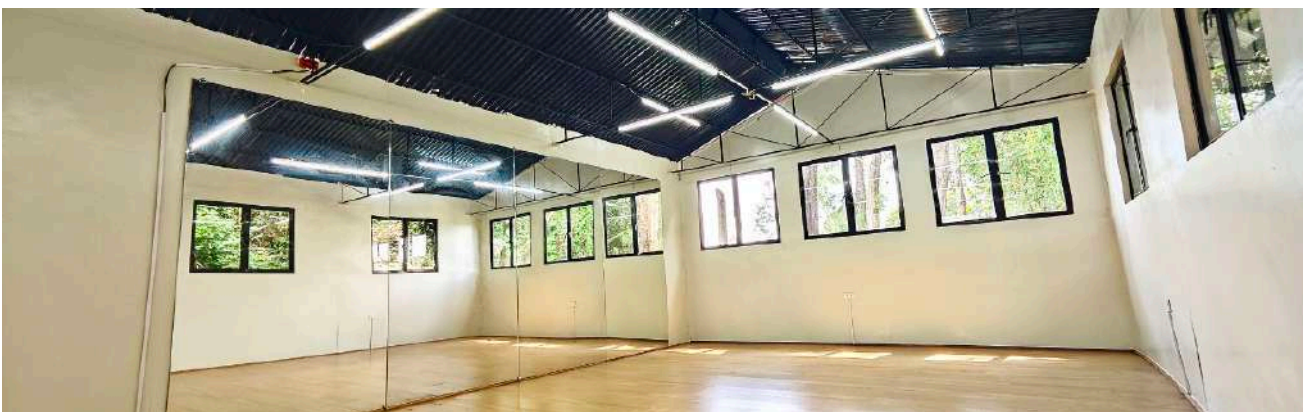
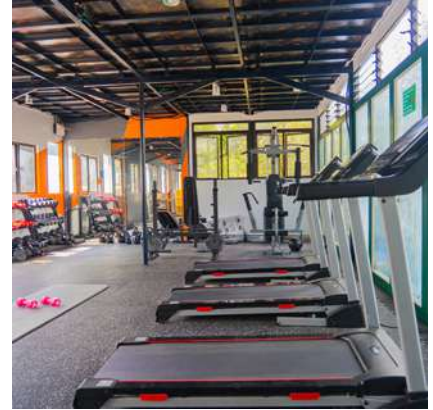
# Academic Building | Student Lounge





Facilities

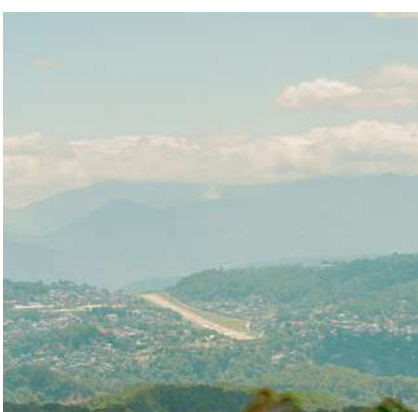
# Gym | Golf | Zumba Studio





Facilities

# Campus Gallery





Facilities

# Campus Map

# Campus Map







CAMP JOHN HAY GOLF



MINES VIEW



CAMP JOHN HAY



RIVERVIEW



KULTURA SPLASH WAVE

# ACTIVITIES IN AND NEAR BAGUIO



THUNDER BIRD PORO POINT



SAN JUAN SURFING



ASIN



PINE WOOD GOLF



SM CITY BAGUIO





MT. PULAG NATIONAL PARK



SAN FERNANDO, LA UNION



SAN JUAN, LA UNION



HUNDRED ISLANDS, ALAMINOS



BANAUE RICE TERRACES

# LOVE THE PHILIPPINES



BANGUI WIND FARM, ILOCOS



MT. ULAP



SAGADA



VIGAN CITY



PAGUDPUD BEACH, ILOCOS



## Appendix

## Refund Regulations

- 所有課程的學費每四週收取一次
- 註冊費在註冊後不可退還
- 所有在碧瑤 JIC 就讀的學生都必須參加為期 8 週的必修課程 (8 週內不退款)

## 申請取消培訓當日退款規定

## 報名後若取消，註冊費將不予退還

以下舉例皆依此日期說明

入學日為12/31(日)

前一週為23(六)-29(五)，前二週為16(六)-22(五)，前三週以前為15(五)以前

|                           |                                 |
|---------------------------|---------------------------------|
| 情況1<br>入學日(週日)當週前3週以上申請取消 | 100%退費(學費+住宿費)(註冊費不退費)          |
| 情況2<br>入學日(週日)當週前2週期間申請取消 | 80%退費(學費+住宿費)(註冊費不退費)           |
| 情況3<br>入學日(週日)當週前1週期間申請取消 | 扣除報名週數2週後的80%退費(學費+住宿費)(註冊費不退費) |

退款以實際付款為準(已申請的促銷活動將被扣除)

## 上課期間取消上課之退款規定

- 退費皆以4週為基準做計算(例:學生上課9~11週,直接視同上課12週,依此類推)
- 將從原始入學日開始,扣除8週的上課時間且不退還  
(若原始報名之上課期間為8週或以下,則將全數扣除不予退還)  
(例:學生報名16週,即使只上3週,也只會退8週;學生若已上課9週,視同上完12週,則退4週)
- 您必須在取消上課前4週申請退款。
- 剩餘的上課週期的退款金額為每4週課程費用的50%  
(不包括學生目前正在接受和/或完成的4週期間)
- 若因本人或直系親屬患病,而無法繼續參加課程,則會確定剩餘時間的課程期間費用  
(例:報名12週已上3週,則剩餘9週)。您將會獲得剩餘週數的50%的退款。  
- 申請人必須提交醫療證明,說明學生無法繼續學業。  
- 學生有義務在開學前將任何現有健康狀況告知遊學中心和語言學校負責人。

如果學生未告知已經患有之潛在疾病/病症,碧瑤 JIC 將不承擔因病課程取消而造成的退款。

- 未使用的本地費用將以兩週為週期做計算後100%退還。
- 選擇降級課程或降級宿舍類型所產生的價差不予退還。
- 退款是基於實際付款做退款(不包括使用的促銷活動)
- 退款將於上課結束後4週內退還,若有產生費用時(例:銀行匯款手續費),由學生承擔。

## 以下情形為不可退款

- 如果因違反或不遵守語言學校規定而被開除或解僱  
(未使用的當地付款和費用將在接下來新學期的兩週內100%退還)
- 若因天災(不可抗力)而無法提供正常的訓練環境
- 若因個人原因或錯誤而無法進行訓練
- 其他不能作為合理退款理由的情況
- 由於習慣性要求退款或取消培訓而干擾語言學校工作和/或其他學生的學習,即使沒有特殊要求課堂和訓練環境中的問題。

對於因對退款規定了解不足而造成的任何損失,我們不能要求碧瑤 JIC Tutorial Language Inc. 負責。





[www.baguio-jic.com](http://www.baguio-jic.com)